

ステンレス・スティール・バンド (1)

- 鉄道、造船、海上・化学プラント、その他重工業設備に適し、316タイプは塩水にも全く錆びず、厳しい環境でも使用可能。
- ベ어링による自動ロックタイプです。

ボールロック・タイプ

ボールベ어링構造の自動ロック式、ステンレス・スティール製バンドです。挿入・締め付けが簡単で、304、316 ステンレス材の2種と316 ステンレス+ポリエステルコーティングタイプがあります。



型番		全長 mm	幅 mm	最大 結束径 Φmm	引張 強度 N (Kgf)	袋 入数
304ステンレス	316ステンレス					
YLS-4.6-100A	YLS-4.6-100B	100	4.6	20	440 (45)	100
YLS-4.6-125A	YLS-4.6-125B	125		22		100
YLS-4.6-150A	YLS-4.6-150B	150		24		100
YLS-4.6-200A	YLS-4.6-200B	200		50		100
YLS-4.6-360A	YLS-4.6-360B	360		100		100
YLS-4.6-520A	YLS-4.6-520B	520		150		100
YLS-4.6-680A	YLS-4.6-680B	680		200		100
YLS-4.6-840A	YLS-4.6-840B	840		25		100
YLS-4.6-1000A	YLS-4.6-1000B	1000		300		100
YLS-4.6-1200A	YLS-4.6-1200B	1200		365		100
YLS-4.6-1400A	YLS-4.6-1400B	1400		425		100
YLS-7.9-100A	YLS-7.9-100B	100		7.9		20
YLS-7.9-125A	YLS-7.9-125B	125	22		100	
YLS-7.9-150A	YLS-7.9-150B	150	24		100	
YLS-7.9-200A	YLS-7.9-200B	200	50		100	
YLS-7.9-360A	YLS-7.9-360B	360	100		100	
YLS-7.9-520A	YLS-7.9-520B	520	150		100	
YLS-7.9-680A	YLS-7.9-680B	680	200		100	
YLS-7.9-840A	YLS-7.9-840B	840	25		100	
YLS-7.9-1000A	YLS-7.9-1000B	1000	300		100	
YLS-7.9-1200A	YLS-7.9-1200B	1200	365		100	
YLS-7.9-1400A	YLS-7.9-1400B	1400	425		100	



型番	全長 mm	幅 mm	最大 結束径 Φmm	引張 強度 N (Kgf)	袋 入数		
316ステンレス + コーティングタイプ							
YLS-4.6-100BC	100	4.6	20	440 (45)	100		
YLS-4.6-125BC	125		22		100		
YLS-4.6-200BC	200		50		100		
YLS-4.6-360BC	360		100		100		
YLS-4.6-520BC	520		150		100		
YLS-4.6-680BC	680		200		100		
YLS-4.6-840BC	840		25		100		
YLS-4.6-1000BC	1000		300		100		
YLS-4.6-1200BC	1200		365		100		
YLS-4.6-1400BC	1400		425		100		
YLS-7.9-100BC	100		7.9		20	530 (54)	100
YLS-7.9-125BC	125				22		100
YLS-7.9-150BC	150	24		100			
YLS-7.9-200BC	200	50		100			
YLS-7.9-360BC	360	100		100			
YLS-7.9-520BC	520	150		100			
YLS-7.9-680BC	680	200		100			
YLS-7.9-840BC	840	25		100			
YLS-7.9-1000BC	1000	300		100			
YLS-7.9-1200BC	1200	365		100			
YLS-7.9-1400BC	1400	425		100			



材質：非磁性体 304 ステンレス又は、非磁性体 316 ステンレス厚さ：0.25mm(本体)
非磁性体 316 ステンレス + 黒色ポリエステルコーティング (ノンハロゲン)
使用温度：-80℃～540℃(コーティングタイプは-80℃～150℃)
適用工具：CT3、CT6、DAS-250 (コーティングタイプは不可)

注) UL 規格品は YLS-**-***B タイプになります。

このページの製品納期はお問い合わせ下さい。

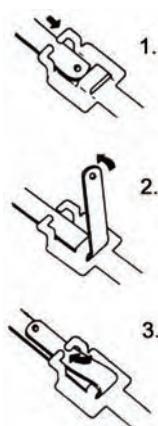
ステンレス・スチール・バンド (2) : 耐高温、耐摩耗、耐食性、耐環境特性に優れた各種ステンレス・バンドです。造船、海上・化学プラント、その他重工業設備に適します。

ナイロンコーティング・リユースタイプ

再結束可能な、ステンレス・スチール製バンドです。締め付けが容易で、ロースモーク、ノンハロゲンの11 ナイロンコーティング付のため、電線被覆の損傷を防ぎます。

材質：200/300 ステンレス(コーティング：11 ナイロン黒色) 厚さ：0.38mm (本体)、1.1mm (コーティング込)
 使用温度：-20°C~105°C(コーティング含む場合) 適用工具：WTAE200、WTAE201、WTC075

型番	全長 mm	幅 mm	最大結束径Φ mm	引張強度 N (Kgf)	袋入数
SSR6-250C	152	6.35	38	334 (34)	100
SSR9-250C	229		63		100
SSR12-250C	305		86		100
SSR18-250C	457		137		100
SSR6-375C	152	9.53	38	445 (45)	100
SSR9-375C	229		63		100
SSR12-375C	305		86		100
SSR18-375C	457		137		100
SSR24-375C	610		185		100
SSR36-375C	914		280		100



備考：造船規格のドイツ・ロイド、DNV 規格品をご入用の場合は上記型番及び材質が異なります。お問合せ下さい。

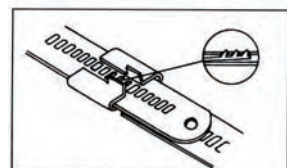
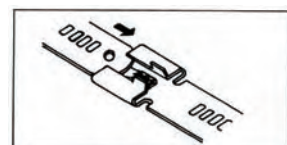
マルチロック・ラダータイプ

使用温度：-80°C~540°C
 -20°C~105°C(コーティングタイプ)

ラダータイプの316 ステンレス・スチール製バンドです。締め付けが簡単・明瞭で、強固です。ロースモーク、ノンハロゲンの11 ナイロンコーティング付タイプは、電線被覆の損傷を防ぎます。

材質：316 ステンレス (コーティング：11 ナイロン黒色) 厚さ：0.25mm (本体)、コーティングタイプ0.45mm。適用工具：WTAE200、WTAE201、WTC075、CT3、CT5、WT5S、WT3S

型番		全長 mm	幅 mm	最大結束径Φmm	引張強度 N (Kgf)	袋入数
コーティング付	コーティング無					
TYS6-280C	TYS6-280	150	7	48	1112 (114)	100
TYS9-280C	TYS9-280	225		71		100
TYS12-280C	TYS12-280	300		96		100
TYS18-280C	TYS18-280	450		144		100
TYS24-280C	TYS24-280	610		193		100
TYS6-470C	TYS6-470	150	12	48	1112 (114)	100
TYS9-470C	TYS9-470	225		71		100
TYS12-470C	TYS12-470	300		96		100
TYS18-470C	TYS18-470	450		144		100
TYS24-470C	TYS24-470	610		193		100

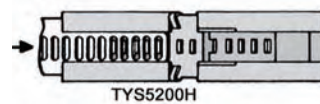


備考：造船規格のドイツ・ロイド、DNV 規格品をご入用の場合は上記型番が異なります。お問合せ下さい。

薄肉タイプ：リール巻きタイプは任意の長さでヘッドを差込して使用可能。

材質：316 ステンレス 厚さ：0.15mm
 適用工具：WTAE200、WTAE201、WTC075、CT3、CT5、WT5S、WT3S

型番	全長 mm	幅 mm	最大結束径Φmm	引張強度 N (Kgf)	袋入数
TYS8	270	8	38	890 (91)	50
TYS14	375		63		50
TYS22	575		86		50
TYS28	728		137		50
TYS1000	304 m 梱包	-	-(任意)	-	1
TYS5200H (TYS1000用ヘッド)	-	-	-	-	50



TYS5200H

このページの製品納期はお問い合わせ下さい。

ステンレス・スチール・バンド (3) : 耐高温、耐摩耗、耐食性、耐環境特性に優れた各種ステンレス・バンドです。造船、海上・化学プラント、その他重工業設備に適します。

セルフロック・タイプ

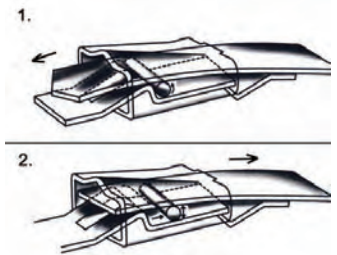
材質 : 304 又は 316 ステンレス
 厚さ : 0.25mm
 使用温度 : -80°C~540°C
 適用工具 : CT3、CT6、DAS-250

ローラーベアリング構造の低背型自動ロック式ステンレスバンドです。ボールロックタイプに比べ、ロック時のスリップが半分以下で、強度も1.5倍になります。省スペース、過酷な環境向き。

結束時の緩み防止用バネ機能付。



型番		全長 mm	幅 mm	最大 結束径 Φmm	引張 強度 N (kgf)	袋 入数
304ステンレス	316ステンレス					
TS-4.6-200A	TS-4.6-200B	223	4.6	51	667 (68)	100
TS-4.6-360A	TS-4.6-360B	388		102		100
TS-4.6-520A	-	540		152		100
TS-4.6-680A	TS-4.6-680B	706		203		100
TS-4.6-840A	-	858		254		100



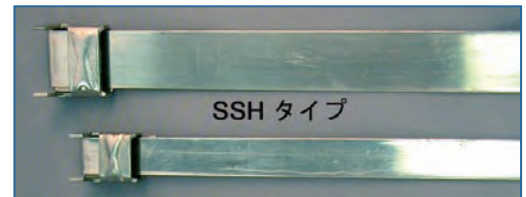
ヘビーデューティ・タイプ

重量物、大口径電線・パイプなどに適したヘビータイプのステンレスバンドです。2重巻き使用の場合は2倍以上の強度になります。

材質 : 201 ステンレス

使用温度 : -80°C~540°C

型番	全長 mm	幅 mm	最大 結束径 Φmm	引張強度 (1重巻) N (kgf)	厚さ mm	適用 工具	袋 入数
SSH10-250	250	6.4	50	2002 (204)	0.51	WTJ020 WTC075 WTC001	100
SSH16-250	400		88				100
SSH34-250	860		228				100
SSH44-375	1120	9.5	304	4003 (408)	0.63	WTC075 WTC001	25
SSH18-500	450	12.7	101	6227 (635)	0.76		100
SSH31-500	780		203			25	
SSH21-625	530	15.9	127	7556 (771)	0.76	WTC001	100
SSH56-625	1420		406				25
SSH69-625	1750		508				25
SSH37-750	930	19.1	254	8896 (908)	0.76	WTC001	25
SSH50-750	1270		355				25
SSH62-750	1570		457				25

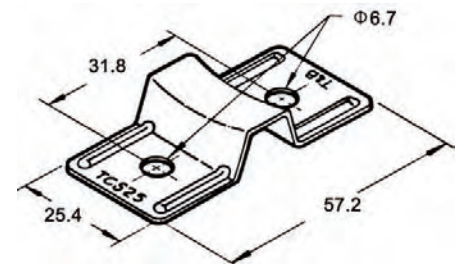


ステンレス製・マウントベース

316 ステンレス製の強固な固定具です。幅8mm以下のサイズのバンドに使用できます。

使用温度 : -80°C~540°C

型番	中央部高さ mm	袋入数
TCS25	8	50



このページの製品納期はお問い合わせ下さい。

ステンレス・バンド工具

- ステンレス・バンド用の各種締め付け切断工具です。ご使用されるバンドに最適な工具をお選び下さい。

テンション・フック

バンドの端の穴に引っ掛けて引き締めるフックです。

バンドの締め付け用簡易フック。

本体：金属製。重量：約50g

型番	適用バンド類	締め付力調整機能
WTAE201	リユース・タイプ マルチロック・ラダータイプ	無(任意)



テンショナー

締め付け用工具です。确实、簡単に締め付けできます。

バンドの締め付け用レバー工具。

本体：金属製。重量：約300g

型番	適用バンド類	締め付力調整機能
WTAE200	リユース・タイプ マルチロック・ラダータイプ	無(任意)



ピストルタイプ結束工具

締め付け及び切断工具です。

ピストルタイプの締め付け・切断工具。締め付け時に自動的に切断できます。

本体：プラスチック製/WT5S、金属製/DAS-250

型番	適用バンド類	適用バンド最大幅mm	締め付力調整機能
DAS-250	マルチロック・ラダータイプ ボール・ロック及び セルフ・ロックタイプ	7.9	有 (ダイヤル調整)



エコノミータイプ結束工具

締め付け及び切断工具です。

バンドの締め付け・切断レバー工具。締め付け後に、工具先端からおよそ2mmの位置でカットできます。切断は軽く、切り口がシャープです。

本体：金属製。重量：約550g

型番	適用バンド類	締め付力調整機能
CT3	マルチロック・ラダータイプ ボール・ロック及び、セルフ・ロックタイプ	無(任意)



ポケットサイズ・工具

小型の締め付け及び切断工具です。

バンドの締め付け用レバー工具。締め付け後に切断用レバーでカットできます。小型サイズまでのバンド用。

本体：金属製。重量：約500g

型番	適用バンド類	適用バンド最大幅mm	締め付力調整機能
WTJ020	リユース・タイプ マルチロック・ラダータイプ ヘビーデューティタイプ	9.5	無(任意)



バンタム・工具

中型の締め付け及び切断工具です。

バンドの締め付け用ラチェット式工具。強力な締め付けが可能。

中型サイズまでのバンド用。締め付け後、切断用レバーでカットします。

本体：金属製。重量：約1.2kg

型番	適用バンド類	適用バンド最大幅mm	締め付力調整機能
WTC075	リユース・タイプ マルチロック・ラダータイプ ヘビーデューティタイプ	15.9	無(任意)



大型バンド工具

大型の締め付け用工具です。最も強力な締め付けができます。

本体：金属製。重量：約2kg

型番	適用バンド類	適用バンド最大幅mm	締め付力調整機能
WTC001	ヘビーデューティタイプ	19.1	無(任意)



このページの製品納期はお問い合わせ下さい。